



DZIENNIK URZĘDOWY

WOJEWÓDZTWA MAŁOPOLSKIEGO

Kraków, dnia 6 października 2021 r.

Poz. 5509

ROZPORZĄDZENIE NR 3/2021 POWIATOWEGO LEKARZA WETERYNARII W DĄBROWIE TARNOWSKIEJ

z dnia 5 października 2021 roku

zmieniające rozporządzenie w sprawie zwalczania afrykańskiego pomoru świń (ASF) na terenie powiatu dąbrowskiego

Na podstawie art. 45 ust. 1 pkt 1, 3 lit. b, pkt 4, 5, 7, 8e, 10, 11, ust. 2 i 3 ustawy z dnia 11 marca 2004 r. o ochronie zdrowia zwierząt oraz zwalczaniu chorób zakaźnych zwierząt (Dz.U. z 2020 r. poz. 1421), art. 4 pkt 5, 8, 23, 27, 31, 32, 41-43, 53, art. 9 ust. 1 lit. a (ii), art. 60 lit. b, art. 64 ust. 1 i 2, art. 65, art. 66 rozporządzenia Parlamentu Europejskiego i Rady (UE) 2016/429 z dnia 9 marca 2016 r. w sprawie przenośnych chorób zwierząt oraz zmieniające i uchylające niektóre akty w dziedzinie zdrowia zwierząt ("Prawo o zdrowiu zwierząt") (Dz. U. UE. L. z 2016 r. Nr 84, str. 1 z późn. zm.), zwanego dalej „rozporządzeniem nr 2016/429”, art. 2, art. 21 ust. 1 lit. a i b, art. 22 ust. 1 i 4, art. 24, art. 25 ust. 1 lit. a, b, d-g, ust. 2., art. 26 ust. 1, art. 27 ust. 1, ust. 3 lit b-e, ust. 4, art. 28 ust. 1, art. 40 w zw. z art. 25 ust. 1 lit. a, b, d-g oraz ust. 2, art. 41 i art. 42 w zw. z art. 27 ust. 1, 3 lit. b-e, ust. 4 oraz art. 28 ust. 1 rozporządzenia delegowanego Komisji (UE) 2020/687 z dnia 17 grudnia 2019 r. uzupełniającego rozporządzenie Parlamentu Europejskiego i Rady (UE) 2016/429 w odniesieniu do przepisów dotyczących zapobiegania niektórym chorobom umieszczonym w wykazie oraz ich zwalczania (Dz. U. UE. L. z 2020 r. Nr 174, str. 64), zwanego dalej „rozporządzeniem nr 2020/687”, art. 3 lit a rozporządzenia wykonawczego Komisji (UE) 2021/605 z dnia 7 kwietnia 2021 r. ustanawiającego szczególne środki zwalczania afrykańskiego pomoru świń (Dz. U. UE. L. z 2021 r. Nr 129, str. 1 z późn. zm.) zarządza się, co następuje:

§ 1. W rozporządzeniu Nr 2/2021 Powiatowego Lekarza Weterynarii w Dąbrowie Tarnowskiej z dnia 2 września 2021 r. w sprawie zwalczania afrykańskiego pomoru świń (ASF) na terenie powiatu dąbrowskiego (Dz. Urz. Woj. Małopolskiego poz. 4972) wprowadza się następujące zmiany:

1) § 1 otrzymuje brzmienie:

„§ 1. 1. Ustanawia się obszar objęty ograniczeniami składający się z:

- 1) obszaru zapowietrzonego afrykańskim pomorem świń (ASF), zwanego dalej „obszarem zapowietrzonym”;
- 2) obszaru zagrożonego afrykańskim pomorem świń (ASF), zwanego dalej „obszarem zagrożonym”.

2. Za obszar zapowietrzony uznaje się:

- 1) teren obejmujący miejscowość Słupiec (gm. Szczucin);
- 2) teren ograniczony:

- a) od strony północnej: w miejscowości Dąbrowica (gm. Szczucin) od skrzyżowania z drogą powiatową nr 1319 K drogą gminną nr 180294 K, następnie drogą lokalną w kierunku północnym do drogi powiatowej nr 1318 K i dalej tą drogą w kierunku wschodnim, a następnie drogą gminną nr 180269 K i dalej w kierunku wschodnim drogą lokalną – do wschodniej granicy tej miejscowości. Następnie wschodnią granicą administracyjną miejscowości Dąbrowica i dalej północną granicą miejscowości Zabrze (gm. Szczucin) do granicy województwa małopolskiego;
- b) od strony wschodniej i południowej: granicą województwa małopolskiego – od północnej granicy administracyjnej miejscowości Zabrze (gm. Szczucin) do wschodniej granicy administracyjnej miejscowości Małec (gm. Radgoszcz);
- c) od strony zachodniej: wschodnią granicą administracyjną miejscowości Małec (gm. Radgoszcz), południowo-wschodnią i południowo-zachodnią granicą administracyjną miejscowości Brzezówka (gm. Szczucin) – do drogi powiatowej nr 1318 K. Następnie tą drogą i dalej drogami gminnymi: nr 180257 K, 180256 K do drogi powiatowej nr 1319 K, a następnie tą drogą w kierunku północnym do skrzyżowania z drogą gminną nr 180294 K w miejscowości Dąbrowica (gm. Szczucin).

3. Za obszar zagrożony uznaje się teren ograniczony:

- 1) od strony północnej: rzeką Wisłą – od wschodniej granicy administracyjnej miejscowości Laskówka Delastowska (gm. Szczucin) do granicy województwa małopolskiego;
- 2) od strony wschodniej: granicą województwa małopolskiego – od rzeki Wisły do południowej granicy administracyjnej miejscowości Radgoszcz (gm. Radgoszcz);
- 3) od strony południowej: południowymi granicami administracyjnymi miejscowości Radgoszcz (gm. Radgoszcz) i Żdźary (gm. Radgoszcz);
- 4) od strony zachodniej: zachodnimi granicami administracyjnymi miejscowości: Żdźary (gm. Radgoszcz) i Radgoszcz (gm. Radgoszcz), południowymi i zachodnimi granicami administracyjnymi miejscowości: Sutków (gm. Dąbrowa Tarnowska), Radwan (gm. Szczucin), Wola Mędrzechowska (gm. Mędrzechów), zachodnią i północną granicą administracyjną miejscowości Skrzyńka (gm. Szczucin), zachodnimi granicami administracyjnymi miejscowości: Delastowice (gm. Szczucin) i Laskówka Delastowska (gm. Szczucin).

4. Obszar objęty ograniczeniami, o którym mowa w ust. 1, określa mapa stanowiąca załącznik do niniejszego rozporządzenia.”;;

2) § 14 otrzymuje brzmienie:

„§ 14. Wykonanie rozporządzenia powierza się: Staroście Dąbrowskiemu, Burmistrzowi Miasta i Gminy Dąbrowa Tarnowska, Burmistrzowi Miasta i Gminy Szczucin, Wójtowi Gminy Radgoszcz, Wójtowi Gminy Mędrzechów, Komendantowi Powiatowemu Policji w Dąbrowie Tarnowskiej, Zarządowi Okręgowemu Polskiego Związku Łowieckiego w Tarnowie, Regionalnej Dyrekcji Lasów Państwowych w Krakowie, Małopolskiemu Wojewódzkiemu Inspektorowi Transportu Drogowego oraz właściwym miejscowo ze względu na obszary opisane w §1 ust. 2 i 3 zarządcom dróg.”..

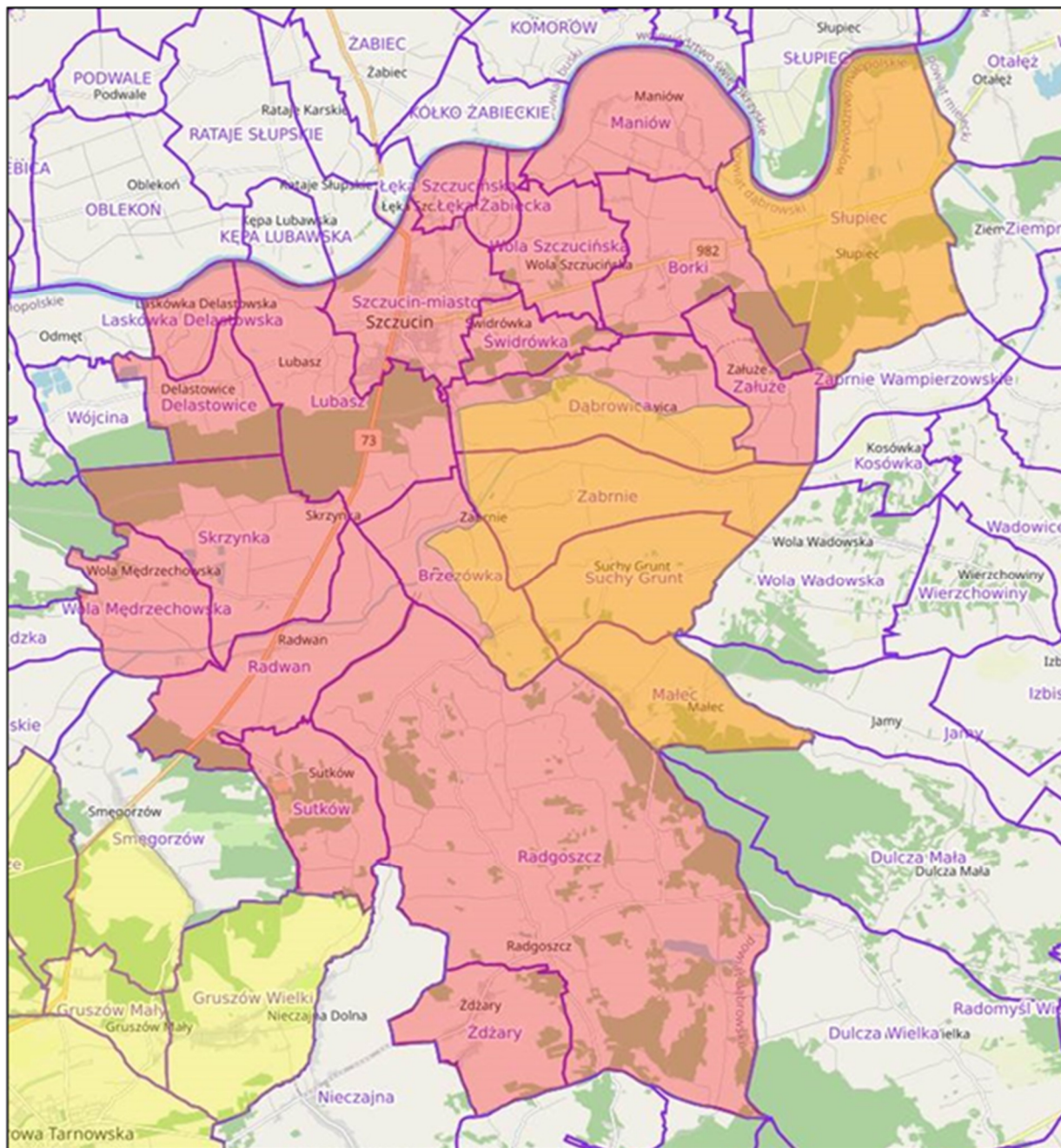
§ 2. Rozporządzenie wchodzi w życie z dniem podania do wiadomości publicznej w sposób zwyczajowo przyjęty na terenie miejscowości znajdujących się w obszarze objętym ograniczeniami,


o którym mowa w § 1 ust. 1 i podlega ogłoszeniu w Dzienniku Urzędowym Województwa Małopolskiego.


Powiatowy Lekarz Weterynarii w Dąbrowie
Tarnowskiej

lek. wet. Jacek Janas

Załącznik
do rozporządzenia Nr 3/2021
Powiatowego Lekarza Weterynarii w Dąbrowie Tarnowskiej
z dnia 5 października 2021 r.



 obszar zapowietrzony

 obszar zagrożony